

CATÁLOGO 2023
Nuevas Máquinas

SEBMAQ

CONSTRUCCIÓN Y MAQUINARIA

- ⚡ MINIEXCAVADORAS
- ⚡ MINICARGADORES
- ⚡ ACCESORIOS



Diseño: www.taller77.cl

“POTENCIA E INGENIERIA ALEMANA PARA ACELERAR TU DESEMPEÑO”

K10

www.sebmaq.cl



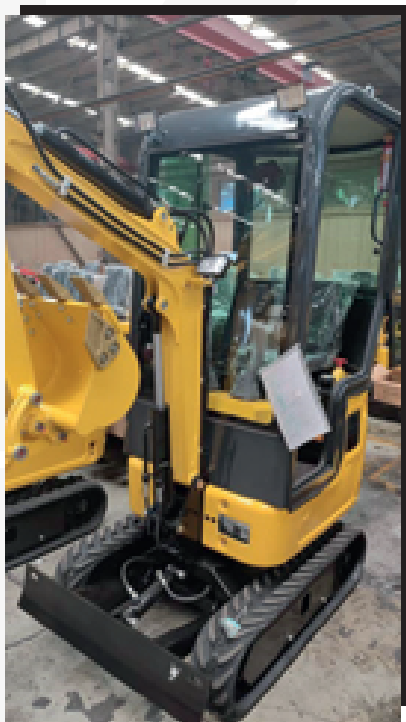
SEBMAQ



Miniexcavadora K10

La Miniexcavadora K10 con tecnología alemana y fabricación de alta calidad es ideal para trabajos medianos y pequeños, gracias a su compacta estructura además está equipada con una cabina para trabajar en altas y bajas temperaturas, trabaja con facilidad en terrenos donde la maquinaria de gran tamaño no tiene acceso, su operación es simple además que se puede trasladar fácilmente a su lugar de trabajo, maquina ideal para empresas y particulares.

Características



Peso Operativo:	1.000 kg
Giro:	360°
Cabina:	Si Incluye
Motor:	Koop
Modelo Motor:	KD192FC-1
Potencia Bruta:	12 hp a 2600 rpm
Tercera Función:	Si
Ancho del Balde de Excavación:	400mm
Capacidad del balde de Excavación:	0,035 m3
Combustible:	Diesel
Depósito de combustible:	6 L
Inclinación:	30°
Tipo de Enfriamiento:	Aire
Largo de La Máquina:	2.780 mm
Ancho de la Maquina:	930 mm
Alto de la Maquina:	2.220 mm
Alcance máximo de Excavación:	2.800 mm
Profundidad máxima de Excavación:	1.500 mm
Altura máxima de Excavación:	2.480 mm
Oruga:	Goma

Balde de 20cm
Balde de 80cm
Enganche Rápido
Martillo Hidraulico Miniexcavadora
Ahoyador Hidraulico 800x200mm

Accesorios Opcionales

WWW.SEBMAQ.CL

K10E

www.sebmaq.cl



KATZE
Bagger
German engineering

SEBMAQ

Miniexcavadora K 10E

La Miniexcavadora K10E con tecnología alemana y fabricación de alta calidad es ideal para trabajos medianos y pequeños, gracias a su compacta estructura, trabaja con facilidad en terrenos donde la maquinaria de gran tamaño no tiene acceso, su operación es simple además que se puede trasladar fácilmente a su lugar de trabajo, maquina ideal para empresas y particulares.

Características



Peso Operativo:	1.000 kg
Giro:	360°
Motor:	Koop
Modelo Motor:	KD192FC-1
Potencia Bruta:	12 hp a 2600 rpm
Tercera Función:	Si
Ancho del Balde de Excavación:	400mm
Capacidad del balde de Excavación:	0,035 m3
Combustible:	Diesel
Depósito de combustible:	6 L
Inclinación:	30°
Tipo de Enfriamiento:	Aire
Largo de La Máquina:	2.780 mm
Ancho de la Maquina:	930 mm
Alto de la Maquina:	2.220 mm
Alcance máximo de Excavación:	2.800 mm
Profundidad máxima de Excavación:	1.500 mm
Altura máxima de Excavación:	2.480 mm
Oruga:	Goma

Balde de 20cm
Balde de 80cm
Eganche Rápido
Martillo Hidraulico Miniexcavadora
Ahoyador Hidraulico 800x200mm

Accesorios Opcionales



Miniexcavadora K12 Kubota

La Miniexcavadora K12 KUBOTA con tecnología alemana y fabricación de alta calidad está equipada con un motor Kubota de origen Japón, cuenta con el sistema de orugas desplazable hidráulicamente para dar una mayor estabilidad al momento de operación y con el brazo del aguilón tipo oscilante lo que permite trabajar con facilidad en terrenos donde la maquinaria de gran tamaño no tiene acceso, es ideal para trabajos medianos y pequeños, gracias a su compacta estructura, además su operación es simple y se puede trasladar fácilmente a su lugar de trabajo, maquina ideal para empresas y particulares.

Características



Peso Operativo:	1.200 kg
Giro:	360°
Motor:	KUBOTA (JAPON)
Modelo Motor:	Z482
Potencia Bruta:	12 hp a 3000 rpm
Tercera Función:	Si
Ancho del Balde de Excavación:	400mm
Capacidad del balde de Excavación:	0,035 m3
Brazo Aguilón Oscilante:	Si Incluye sistema
Ancho de orugas:	Ajustable hidráulicamente.
Combustible:	Diesel
Depósito de combustible:	6 L
Inclinación:	30°
Tipo de Enfriamiento:	Agua
Largo de La Máquina:	2.780 mm
Ancho de la Maquina:	930 mm
Alto de la Maquina:	2.220 mm
Alcance máximo de Excavación:	2.800 mm
Profundidad máxima de Excavación:	1.500 mm
Altura máxima de Excavación:	2.480 mm
Oruga:	Goma

Balde de 20cm
Balde de 80cm
Enganche Rápido
Martillo Hidraulico Miniexcavadora
Ahoyador Hidraulico 800x200mm

Accesorios
Opcionales

K15

kubota

SEBMAQ



www.sebmaq.cl

KATZE
Bagger
German engineering

Miniexcavadora K15 Kubota

La Miniexcavadora K15 KUBOTA con tecnología alemana y fabricación de alta calidad está equipada con un motor Kubota de origen japonés además de su bomba hidráulica marca Parker, trabaja con facilidad en terrenos donde la maquinaria de gran tamaño no tiene acceso, es ideal para trabajos medianos y pequeños, gracias a su compacta estructura, además su operación es simple y se puede trasladar fácilmente a su lugar de trabajo, maquina ideal para empresas y particulares.

Características

Peso Operativo:	1.500 kg
Giro:	360°
Motor:	Kubota (Japón)
Modelo Motor:	D902
Bomba Hidraulica:	Parker
Potencia Bruta:	16 Hp
Tercera Función:	Si
Ancho del Balde de Excavación:	400mm
Capacidad del balde de Excavación:	0,035 m3
Combustible:	Diesel
Inclinación:	30°
Tipo de Enfriamiento:	Agua
Largo de La Máquina:	2.650 mm
Ancho de la Maquina:	1100 mm
Alto de la Maquina:	2.200 mm
Alcance máximo de Excavación:	2.800 mm
Profundidad máxima de Excavación:	1.650 mm
Altura máxima de Excavación:	2.480 mm
Distancia Mínima del Suelo:	150mm
Oruga:	Goma



Accesorios Incluidos

Balde de 400 mm
Tercera Función
Kit de Filtros para mantención
Enganche Rápido

Accesorios Opcionales

Balde Zanjero de 200 mm
Balde Nivelador de 800 mm
Enganche rápido
Martillo Hidraulico Para Miniexcavadora
Ahoyador Hidraulico 800x200mm



KATZE
Bagger
German engineering

SEBMAQ
CONSTRUCCION Y MAQUINARIA
www.sebmaq.cl

Minicavadora K22 YANMAR

La Minicavadora K22 YANMAR con tecnología alemana y fabricación de alta calidad está equipada con un motor Yanmar de origen Japonés, Incluye aire acondicionado para trabajar en todas las condiciones climáticas, tiene el brazo del aguilón tipo oscilante lo que permite trabajar con facilidad en terrenos donde la maquinaria de gran tamaño no tiene acceso, es ideal para trabajos medianos y pequeños, gracias a su compacta estructura, además su operación es simple y se puede trasladar fácilmente a su lugar de trabajo, maquina ideal para empresas y particulares.

Características



Peso Operativo:	2.200 kg
Cabina:	Si Incluye
Giro:	360°
Motor:	YANMAR (JAPON)
Modelo Motor:	3TNV88
Potencia Bruta:	26 hp a 2600 rpm
Aire Acondicionado:	Si Incluye
Sistema para Tercera Función:	Si Incluye
Ancho del Balde de Excavación:	450mm
Capacidad del balde de Excavación:	0,06 m3
Brazo Aguilón Oscilante:	Si Incluye sistema 85°, 60°
Combustible:	Diesel
Depósito de combustible:	30 L
Inclinación:	30°
Tipo de Enfriamiento:	Agua
Largo de La Máquina:	4.050 mm
Ancho de la Maquina:	1.250 mm
Alto de la Maquina:	2.385 mm
Alcance máximo de Excavación:	3.860 mm
Profundidad máxima de Excavación:	2.150 mm
Altura máxima de Excavación:	3.320 mm
Oruga:	Goma

Balde de 20cm
Balde de 80cm
Enganche Rápido
Martillo Hidraulico Minicavadora
Ahoyador Hidraulico 800x200mm

Accesorios
Opcionales

K30 Yanmar



Miniexcavadora K30 Yanmar



Miniexcavadora K30 Yanmar

SEBMAQ



www.sebmaq.cl

Miniexcavadora K30 Yanmar

La Miniexcavadora K30 Yanmar con tecnología alemana y fabricación de alta calidad está equipada con un motor Yanmar de origen Japonés una bomba hidráulica marca Parker y sellos hidráulicos Nok de origen Japón además Incluye aire acondicionado para trabajar en todas las condiciones climáticas, tiene el brazo del aguilón tipo oscilante lo que permite trabajar con facilidad en terrenos donde la maquinaria de gran tamaño no tiene acceso, es ideal para trabajos medianos y pequeños, gracias a su compacta estructura, además su operación es simple y se puede trasladar fácilmente a su lugar de trabajo, maquina ideal para empresas y particulares.

Información Técnica

Peso Operativo:	3.000 kg
Giro:	360°
Motor:	Yanmar (Japón)
Potencia Bruta:	25 hp a 3.000 Rpm.
Bomba Hidraulica:	Parker (USA)
Tercera Función:	Si
Ancho del Balde de Excavación:	450mm
Capacidad del balde de Excavación:	0,06 m3
Combustible:	Diesel
Depósito de combustible:	30 L
Aire Acondicionado:	Si Incluye
Brazo Aguilón Oscilante:	Si Incluye sistema 85°, 60°
Inclinación:	35°
Tipo de Enfriamiento:	Agua
Sellos Hidráulicos:	Nok (Japón)
Largo de La Máquina:	4.050 mm
Ancho de la Maquina:	1.300 mm
Alto de la Maquina:	2.450 mm
Alcance máximo de Excavación:	3.860 mm
Profundidad máxima de Excavación:	2.500 mm
Oruga:	Goma

Accesorios Incluidos

Balde de 450 mm
Tercera Función
Kit de Filtros para mantención

Accesorios Opcionales

Balde Zanjero de 200 mm
Balde Nivelador de 1000 mm
Eganche rápido
Martillo Hidraulico
Ahoyador Hidraulico
Ripper

KX155
kubota



SEBMAQ



www.sebmaq.cl

Miniexcavadora Kubota KX155

Información Técnica

Peso Operativo:	5.000 kg
Giro:	360°
Motor:	Kubota (Japón)
Modelo Motor:	V2203
Potencia Bruta:	35.5/2200 Kw/rpm 49 Hp
Tercera Función:	Si Incluye
Capacidad del Balde de Excavación:	0,2 m ³
Combustible:	Diesel
Inclinación:	30°
Tipo de Enfriamiento:	Agua
Largo de La Máquina:	5.510 mm
Ancho de la Maquina:	1.960 mm
Alto de la Maquina:	2.540 mm
Alcance máximo de Excavación:	2.800 mm
Profundidad máxima de Excavación:	1.650 mm
Altura máxima de Excavación:	3.560 mm
Oruga:	Acero
Estanque:	64 L



Accesorios Incluidos

Balde de 0,2 M3
Tercera Función

CF80
cargador
frontal

SEBMAQ
CONSTRUCCION Y MAQUINARIA



KATZE
Bagger
German engineering

www.sebmaq.cl

Cargador Frontal CF80 de Katze Bagger

Cargador Frontal eficiente y de muy buena calidad, Esta equipado con un poderoso motor Yunnei490 Turbo de 74 HP lo que le entrega una potente fuerza de penetración y de ruptura, maneja diversos materiales con facilidad. La maquina tiene una capacidad de carga de 1.500 kg y su balde una capacidad de 0,8m3, cuenta con accesorios adicionales como enganche rápido y Horquilla para cargador Frontal.

Características



Cabina:	Si Incluye
Capacidad de Balde:	0,8 m3
Motor:	YUNNEI490 TURBO
Potencia:	74 hp
Capacidad de carga:	1.500 kg
Combustible:	Diesel
Distancia entre ejes:	2.400mm
Peso:	3.800 kg
Largo de La Máquina:	5.500 mm
Ancho de la Máquina:	1.800 mm
Alto de la Máquina:	2.700 mm

Enganche Rápido
Horquilla para cargador Frontal

Accesorios
Opcionales

WWW.SEBMAQ.CL

Accesorios Opcionales

SEBMAQ
CONSTRUCCIÓN Y MAQUINARIA

www.sebmaq.cl



Balde 80cm

SEBMAQ
CONSTRUCCIÓN Y MAQUINARIA

www.sebmaq.cl



Ahoyador hidráulico

SEBMAQ
CONSTRUCCIÓN Y MAQUINARIA

www.sebmaq.cl



Balde 20 CM

SEBMAQ
CONSTRUCCIÓN Y MAQUINARIA

www.sebmaq.cl



Pala Rastrillo

SEBMAQ
CONSTRUCCIÓN Y MAQUINARIA

www.sebmaq.cl



Ripper

SEBMAQ
CONSTRUCCIÓN Y MAQUINARIA

www.sebmaq.cl



Martillo Hidráulico

SEBMAQ
CONSTRUCCIÓN Y MAQUINARIA

www.sebmaq.cl



Balde 100 CM

SEBMAQ
CONSTRUCCIÓN Y MAQUINARIA

www.sebmaq.cl



Enganche Rápido

SEBMAQ
CONSTRUCCIÓN Y MAQUINARIA

www.sebmaq.cl



Rastrillo Minicavadora

Potentes marcas
acompañan a nuestra línea de
maquinarias



WWW.SEbMAQ.CL

SEBMAQ
CONSTRUCCIÓN Y MAQUINARIA



w w w . s e b m a q . c l

Avenida Americo Vespucio # 1940, Conchalí - Santiago
Teléfono: + 56 966709661